

*Einsatz von künstlicher Intelligenz
zur Risikoidentifikation und
Therapieoptimierung*

Julian Gutheil



Die geriatrische Person

Endokrinologische
Erkrankungen

Gastrointestinale
Erkrankungen

Vaskuläre
Erkrankungen

Infektionen



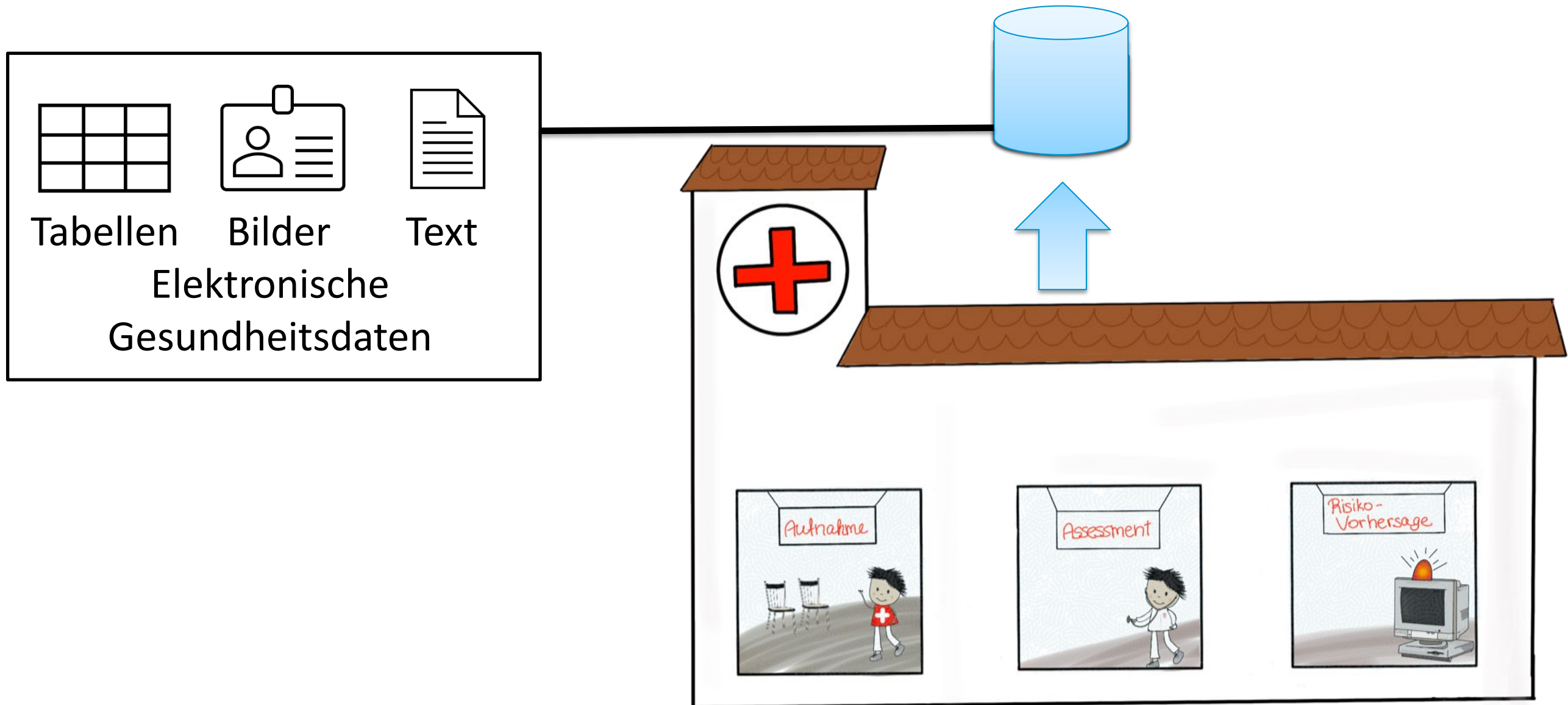
Neurologische
Erkrankungen

Kardiovaskuläre
Erkrankungen

Pulmologische
Erkrankungen

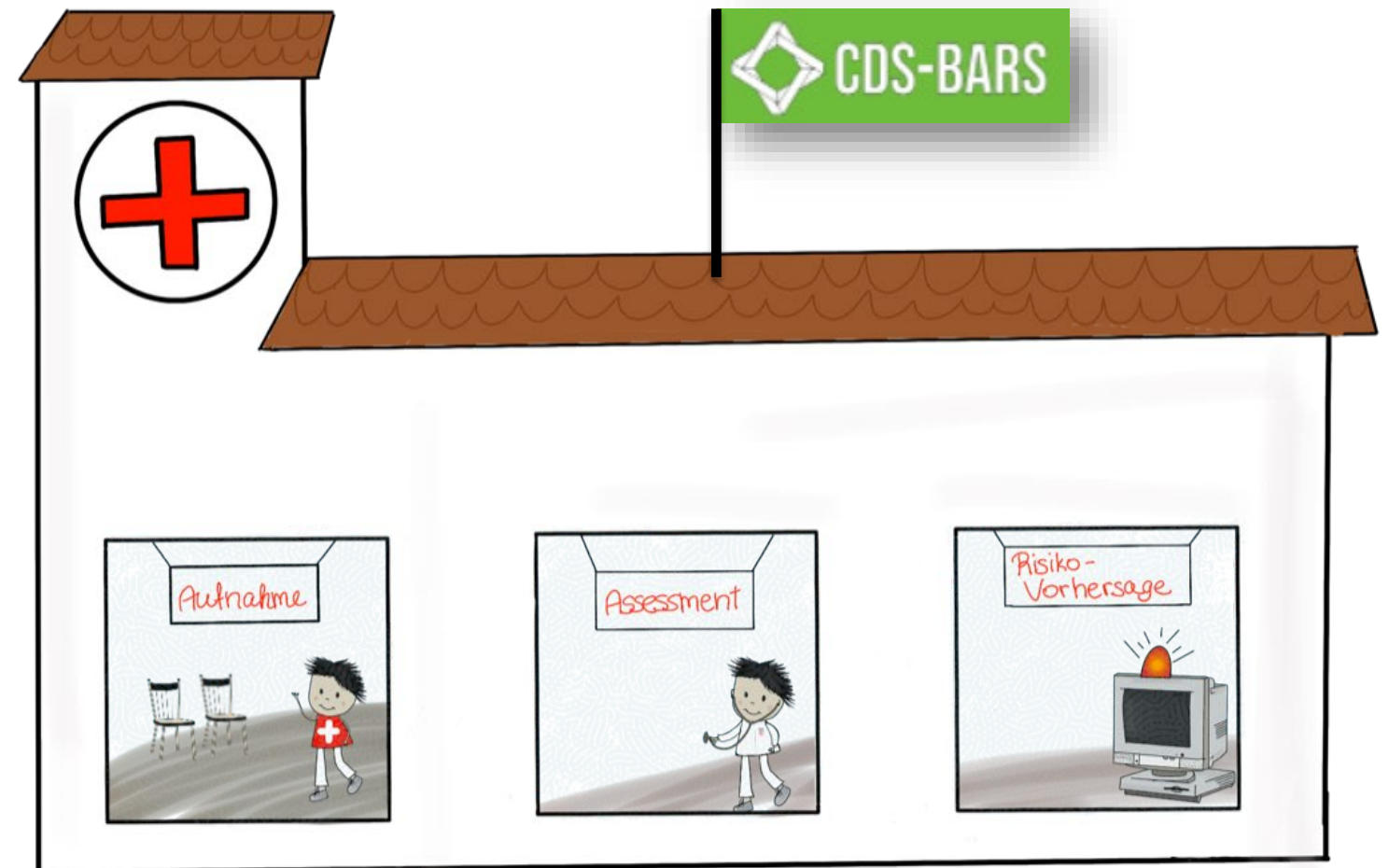
Hepatologische
Erkrankungen

Gesundheitsdaten



Risikovorhersage in der Geriatrie

<https://cds-bars.eu/>



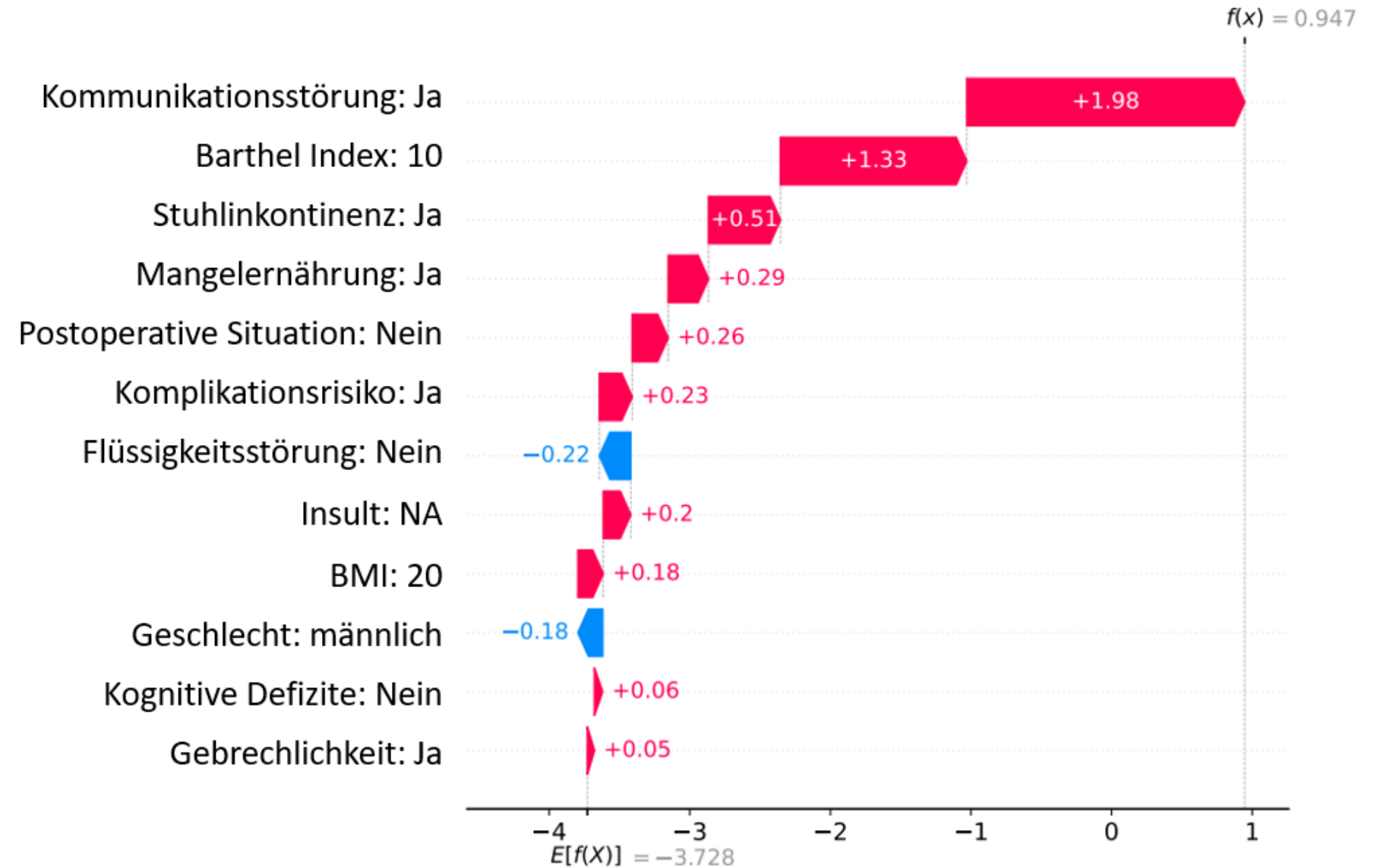
Risikovorhersage in der Geriatrie (Schluckstörung)



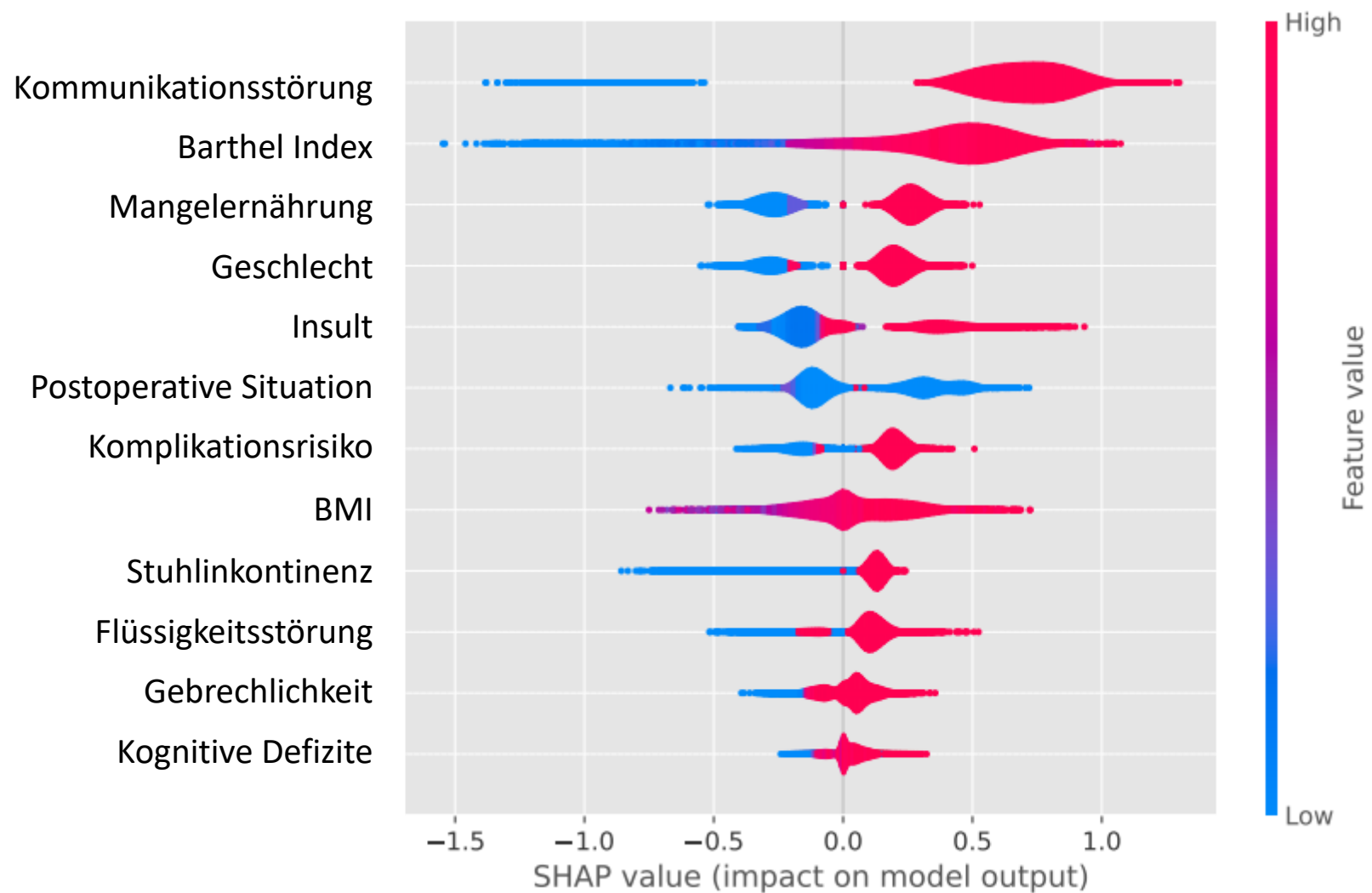
Risikovorhersage



Risiko für Schluckstörung: hoch



Risikovorhersage in der Geriatrie (Schluckstörung)

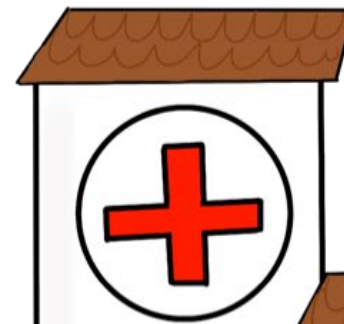


IdRis: Identifikation und Vorhersage des Risikopotentials von älteren Menschen im Krankenhaus durch Real World Daten

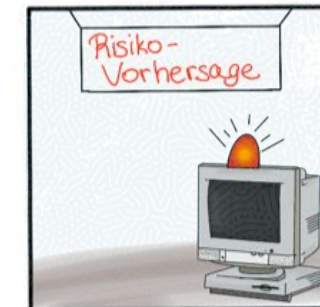
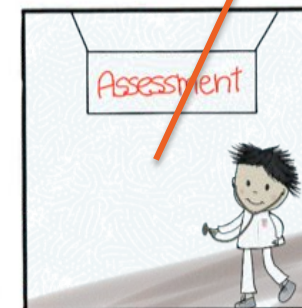
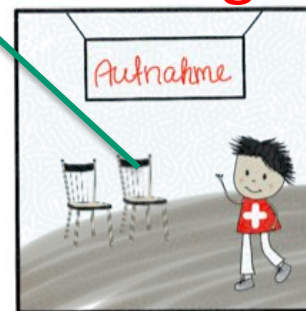
Krankenhaus
Informationssystem (KIS)

- Diagnosen (ausführlicher)
- Untersuchungen
- Labordaten
- Pflege Protokolle
- Medikation

- Geriatrische Assessments
 - Kognition
 - Selbsthilfefähigkeit
 - Ernährung
 - Mobilität

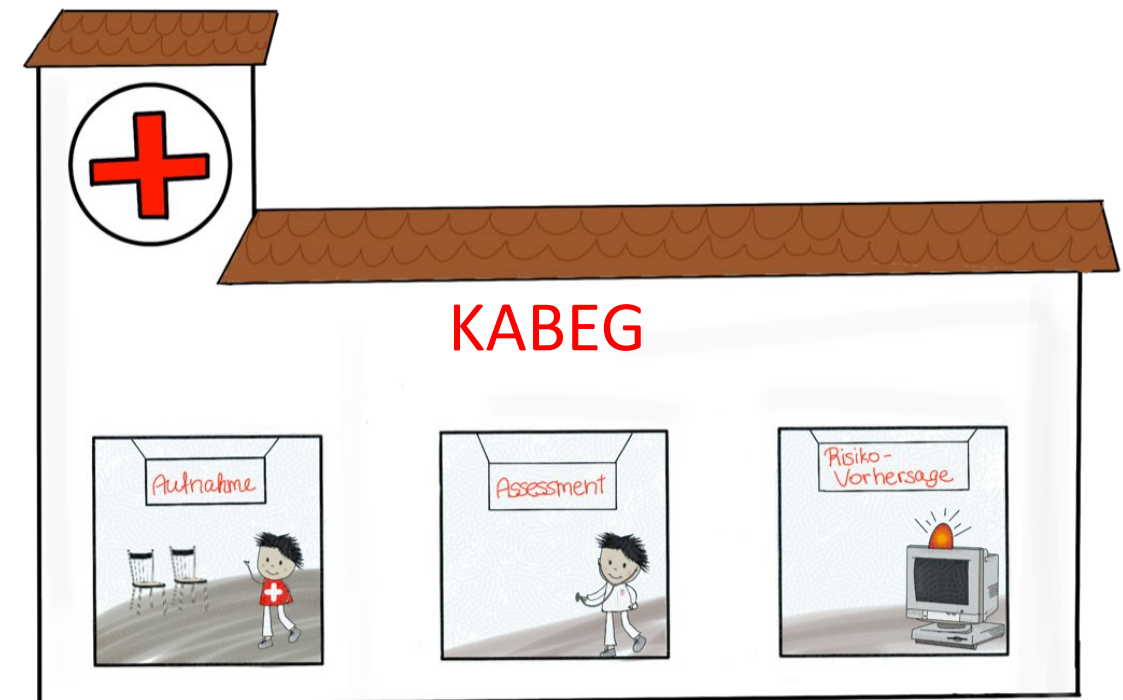
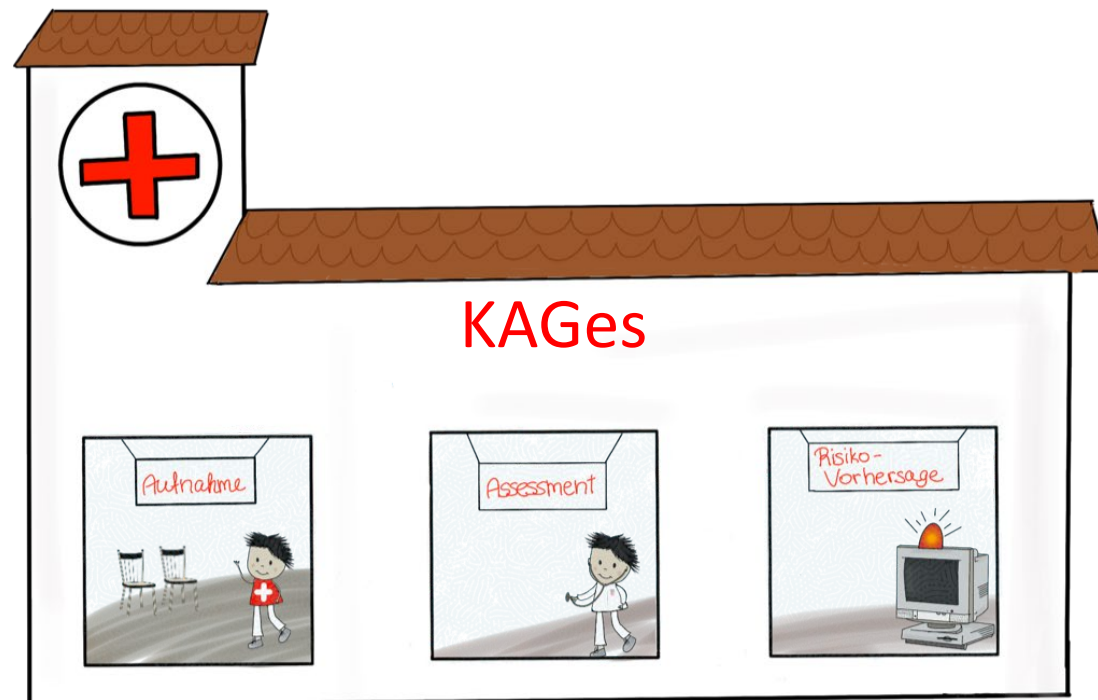


Chirurgie



Identifikation und Vorhersage des Risikopotentials von älteren Menschen im Krankenhaus durch Real World Daten

8



Daten und KI verbessern die Geriatrie

Potential

- Risiken frühzeitig erkennen
- Neue Erkenntnisse
- Schnellere Diagnostik
- Personalisierte Therapie

*Vielen Dank für Ihre
Aufmerksamkeit!*

JOANNEUM RESEARCH
Forschungsgesellschaft mbH

HEALTH
Institut für Biomedizin und Gesundheitswissenschaften

Neue Stiftingtalstrasse 2
8010 Graz

Tel. +43 316 876-4000
health@joanneum.at

www.joanneum.at/health



THE INNOVATION COMPANY



www.joanneum.at/health