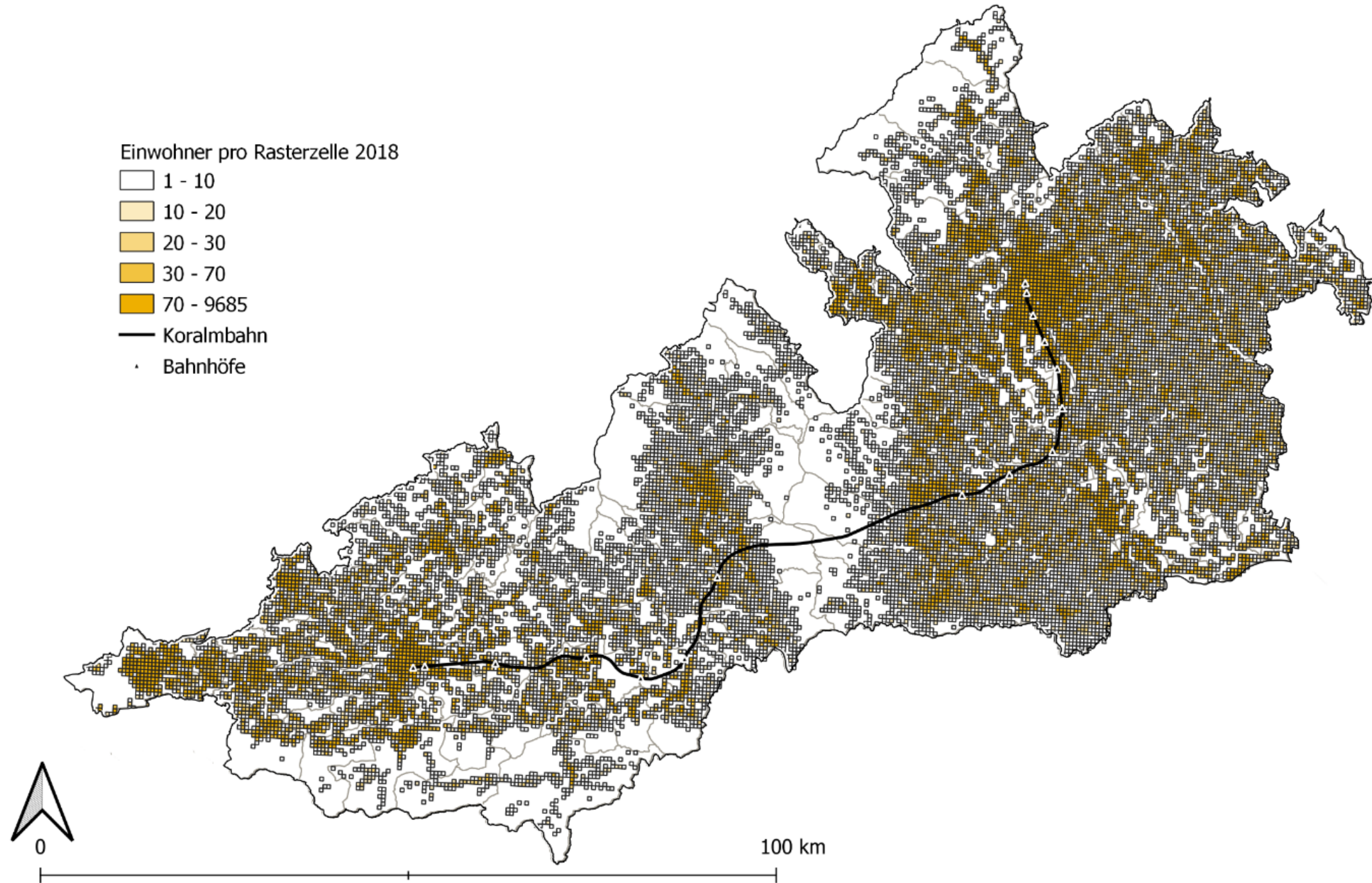


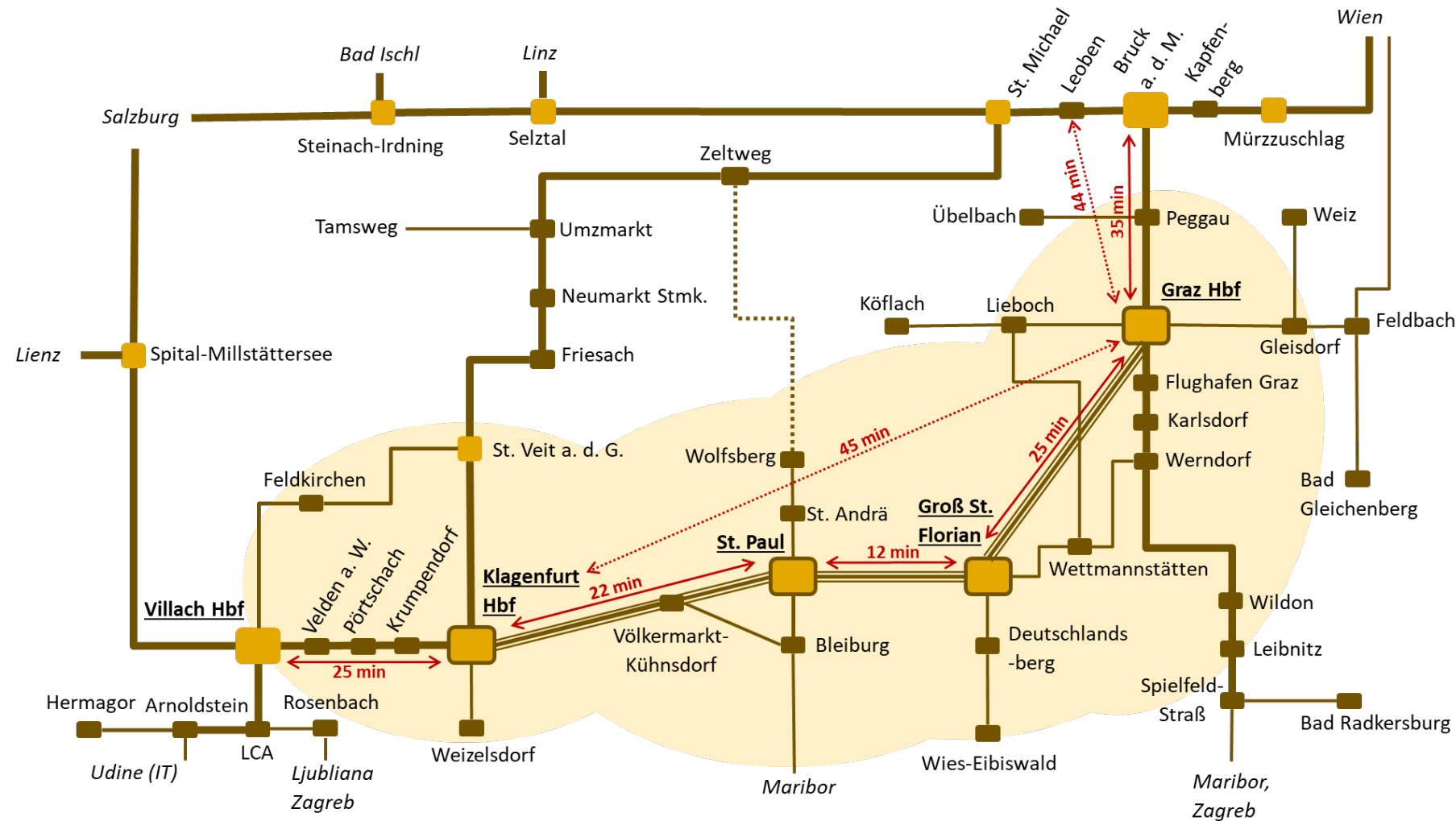
GREEN ^{and} DIGITAL TRANSFORMATION

Triangulation von Lebens-, Wohn- und Arbeitsraum.

- Im Jahr 2025 wird der Koralmtunnel die Bundesländer Kärnten und Steiermark direkt miteinander verbinden. Graz und Klagenfurt werden in Tagespendeldistanz liegen, eine „neue“ urbane Agglomeration entsteht.
 - Es wird zu einer zusätzlichen Dynamik am Arbeitsmarkt kommen, die Pendelverflechtungen werden stark zunehmen.
 - Das Themenfeld Mobilität nimmt in diesem Zusammenhang eine zentrale Rolle ein, wobei Mobilität hier weitergedacht werden muss.
- Mobilität muss somit als ein Teil der Daseinsvorsorge gesehen werden:
 - Sie bestimmt die Rahmenbedingungen zum Leben, seine Chancen zur Selbstverwirklichung sowie seine Lebensqualität.
 - Die Qualität der Daseinsvorsorge determiniert ebenso die Standortqualitäten und damit die Zukunftschancen einer Region.
 - Diese Standortfunktionen sind zentral für die Demografie, das Wanderungsverhalten und die Motive für ein Bleiben, Gehen und Kommen.

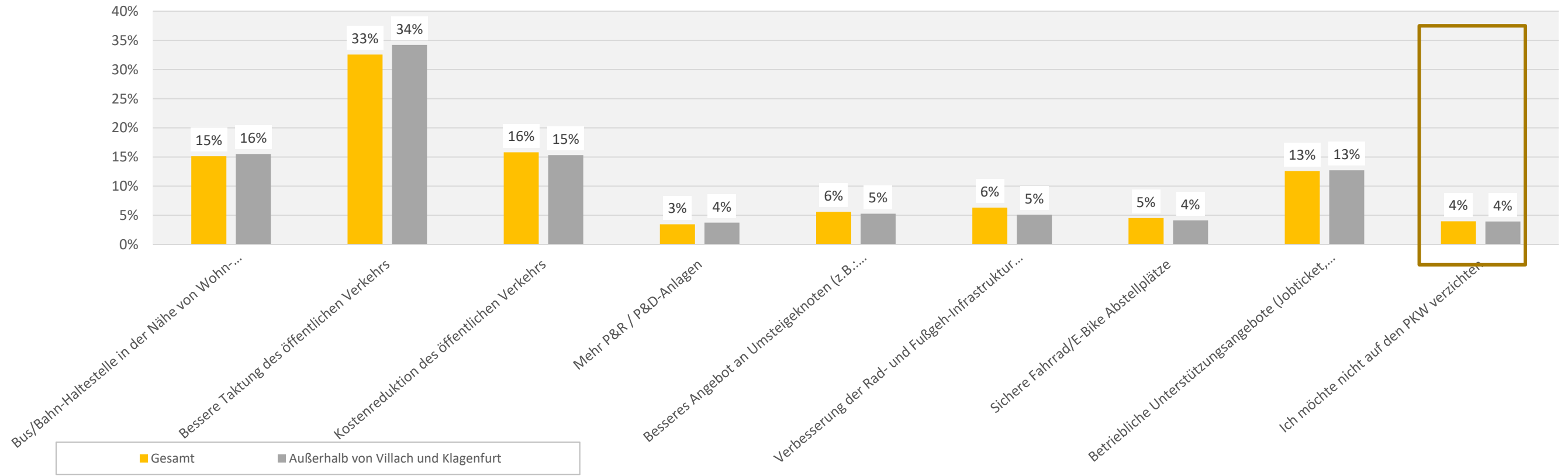


Änderungen in der Mobilität



Autoland Kärnten?

Was muss getan werden, dass Sie auf den PKW verzichten?



Zentrale Erkenntnisse

Was muss getan werden, um eine nachhaltige Änderung bei der Nutzung von Verkehrsmitteln herbeizuführen?

- Ein Portfolio von unterschiedlichen Maßnahmen ist notwendig.
- Siedlungsschwerpunkte, wichtige Arbeitgeber, Versorgungseinrichtungen (Einkauf, Arzt, Sportstätten und Gastronomie), aber auch Knotenpunkte mit hochrangiger öffentlicher Infrastruktur sind entscheidend.
- Während funktionale Räume verdichtet werden sollten, ist eine Sicherstellung der Daseinsvorsorge auch in dezentralen Regionen von großer Bedeutung.
- Im Kern geht es darum, eine fortschreitende Polarisierung in „schwache“ und „starke“ Landesteile möglichst zu vermeiden.
- Das verbindende Element ist hier die Mobilität, wobei gerade in Räumen abseits des Zentralraums und der regionalen Zentren auch vorhandene kritische Massen in kleineren zentralen Orten gestärkt werden sollten.

Danke für Ihre Aufmerksamkeit!

JOANNEUM RESEARCH
Forschungsgesellschaft mbH

Leonhardstraße 59
8010 Graz

Tel. +43 316 876-0
prm@joanneum.at

www.joanneum.at



MITEINANDER ZUKUNFTSRELEVANT



www.joanneum.at